



MATERIAŁ INWESTORSKI

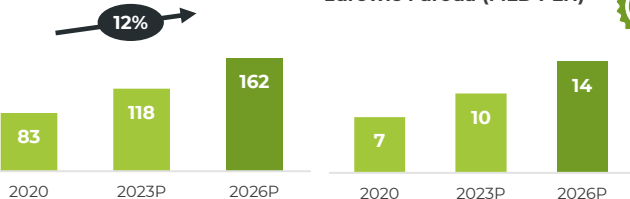
Sporządzony na potrzeby oferty publicznej od 312.500 do 625.000 akcji zwykłych na okaziciela serii B na podstawie art. 37b Ustawy o ofercie

Niniejszy materiał ma charakter wyłącznie promocyjny i informacyjny i w żadnym wypadku nie stanowi rekomendacji objęcia akcji ani podstawy do podjęcia decyzji o objęciu akcji Spółki Simple Day S.A. („Spółka”). Memorandum Informacyjne sporządzone w związku z ofertą publiczną akcji serii B Spółki jest jedynym prawnie wiążącym dokumentem zawierającym informacje o Spółce oraz ofercie publicznej akcji Spółki. Memorandum Informacyjne, wraz z ewentualnymi suplementami i komunikatami aktualizującymi, zostało udostępnione na stronie internetowej Spółki pod adresem www.simpleday.pl oraz na stronie internetowej Domu Maklerskiego INC S.A. pod adresem www.dmnc.pl

Dynamicznie rosnący rynek

Wartość polskiego rynku e-commerce (MLD PLN) i CAGR

Wartość polskiego rynku e-commerce segment zdrowie i uroda (MLD PLN)



Źródło: PwC – perspektywy rozwoju rynku e-commerce w Polsce 2021 - 2026

| | 17'-19' | 19'-20' | 20'-26' |
|------|---------|---------|---------|
| CAGR | 15% | 38,2% | 12,5% |

Wartość europejskiego rynku suplementów diety w 2027 r. CAGR 2020 – 2027 wynosi 9%

33,8
mld USD

Efektywnie sprzedajemy

Kanał Youtube

Wywiady w formie regularnych odcinków video, profesjonalne poradnictwo w zakresie szeroko pojętego well-being.

Trenerzy fitness i dietetycy

Współpraca z trenerami personalnymi pomaga w całościowym podejściu do zdrowia naszych Klientek.

Influencerzy

Pracujemy ze znanymi influencerami, wykorzystując ich potencjał marketingowy do sprzedaży naszych suplementów.

Autorski pomysł na ofertę

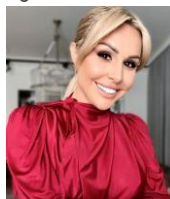
Konsumenci nie kupują suplementów diety, kupują rozwiązania, .Produkty Simple Day są idealnym rozwiązaniem, ponieważ mają bardzo prosty i konkretny przekaz. Każdy konsument od razu wie, do czego ma stosować poszczególne suplementy, w czym hasło „Twój cel to” jest bardzo pomocne

- o Mocne paznokcie
 - o Gęste i długie włosy
 - o Nowa ja
 - o Usuń nadmiar wody
 - o Sen na 100%
 - o Uzupełnij magnez
- + nowe produkty, w tym dedykowane gamingowe**



Znane osoby współpracujące z Twój Cel To

Instagram



Blanka Lipińska
792 tys. obserwujących
Autorka bestsellerowej powieści „365 dni”



Sylwia Bomba
773 tys. obserwujących
Uczestniczka GoggleBox i Dancing with the Stars



Bartek Janusz
108 tys. obserwujących
Fryzjer gwiazd

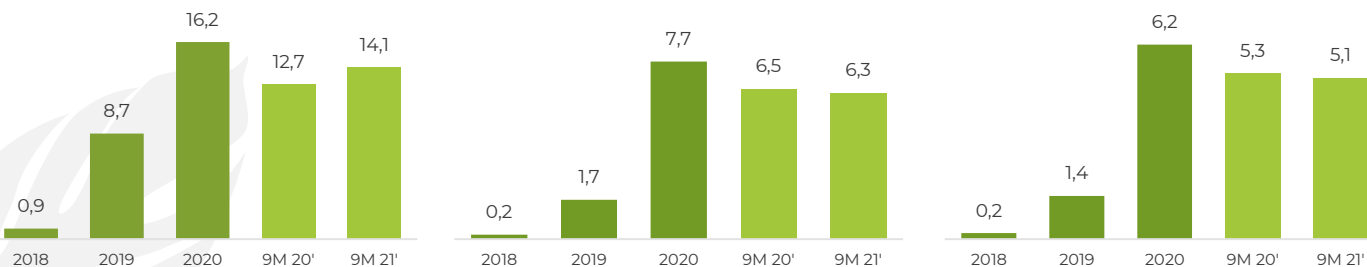
Współpraca z „trendsetterami” z wielu branż daje szeroką ekspozycję na rynek i różne kategorie produktowe

Dynamiczny wzrost przychodów przy wysokiej marży

Przychody ze sprzedaży [mln PLN]

Zysk operacyjny [mln PLN]

Zysk netto [mln PLN]

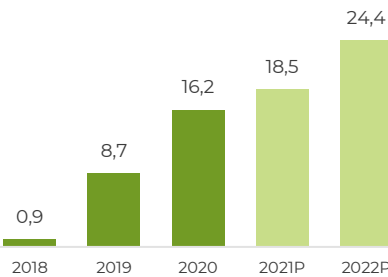


Źródło: Sprawozdania finansowe Spółki

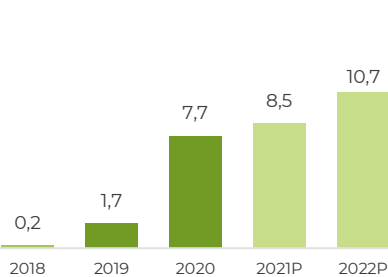
| Marża (%) | 22% | 20% | 47% | 51% | 45% | 21% | 16% | 38% | 41% | 36% |
|-----------|-----|-----|-----|-----|-----|-----|-----|-----|-----|-----|
|-----------|-----|-----|-----|-----|-----|-----|-----|-----|-----|-----|

Prognozy finansowe

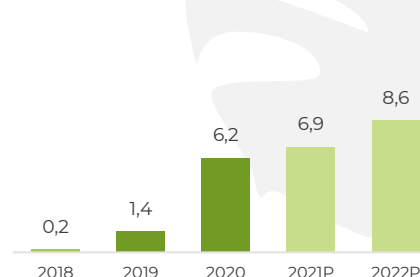
Przychody ze sprzedaży [mln PLN]



Zysk operacyjny [mln PLN]



Zysk netto [mln PLN]



Zespół Zarządzający



Michał Karewicz - Prezes Zarządu, Akcjonariusz

Absolwent Szkoły Głównej Handlowej. Posiada licencje Doradcy Inwestycyjnego nr 450 oraz Maklera Papierów Wartościowych nr 2550 wydane przez Komisję Nadzoru Finansowego. W Towarzystwie Funduszy Inwestycyjnych Allianz S.A. zarządzał funduszami inwestycyjnymi o wartości przekraczającej 1 mld PLN.



Anna Adamska - Wiceprezes Zarządu, Współzałożycielka

Absolwentka Wyższej Szkoły Zarządzania i Prawa w Warszawie. Od początku swojej kariery związana z segmentem suplementów diety oraz kosmetyków naturalnych. Jedną z założycielek Simple Day i wiceprezes zarządu. Odpowiada w spółce za prace B+R oraz jest ekspertem do spraw produkcji suplementów diety.



Oferta Publiczna

Podstawowe parametry Oferty

| | |
|--|--|
| Liczba akcji Simple Day S.A. przed ofertą | 6.000.000 szt. |
| Liczba i seria akcji objętych ofertą publiczną | Od 312.500 do 625.000 akcji zwykłych na okaziciela serii B |
| Tryb oferty | Oferta publiczna na podstawie art. 37b Ustawy o Ofercie publicznej |
| Cena maksymalna | 16,00 zł za 1 akcję |
| Wycena pre -money przy cenie maksymalnej | 96.000.000 zł |
| Wartość oferty przy cenie maksymalnej | 10.000.000 zł |
| Cena emisyjna | Ustalona w procesie budowy księgi popytu |
| Firma Inwestycyjna | Dom Maklerski INC S.A. |

Harmonogram transakcji

| | |
|--|----------------------|
| Rozpoczęcie oferty publicznej | 15.11.2021 |
| Publikacja Memorandum Informacyjnego | |
| Budowa księgi popytu (book-building) | 16.11-30.11.2021 |
| Ustalenie i publikacja ceny emisyjnej | 1.12.2021 do g.16.00 |
| Zakończenie przyjmowania zapisów na Akcje i wpłat w Transzy Małych Inwestorów oraz Transzy Dużych Inwestorów | 9.12.2021 |
| - w przypadku zapisów na Akcje składanych w formie papierowej | g. 15.59 |
| - w przypadku zapisów składanych w formie elektronicznej | g. 23.59 |
| Ustalenie i przekazanie Inwestorom informacji o ostatecznej liczbie Akcji oferowanych w ramach Oferty Publicznej, liczbie Akcji oferowanych w podziale na poszczególne transze | 10.12.2021 |
| Przydział akcji | g.15.59 |
| Planowany debiut na NewConnect | II kwartał 2022 |

Cel emisyjny

Nakłady z emisji (w mln PLN)

Planowany termin realizacji

| | | |
|---|-------------|---------------------|
| Zwiększenie rozpoznawalności marki „Twój Cel To” poprzez promocję marki i jej produktów | 4,0 | IVQ 2021- IQ 2022 |
| Stworzenie nowych produktów | 1,0 | IQ 2022 – IVQ 2022 |
| Zwiększenie kapitału obrotowego Spółki | 2,0 | IVQ 2021 - IQ 2022 |
| Wejście na rynki zagraniczne (rozpoczęcie sprzedaży w krajach Unii Europejskiej) | 3,0 | IIQ 2022 – IIQ 2023 |
| Suma | 10,0 | |

Liczba akcji i % udział w kapitale i liczbie głosów Przed i po ofercie publicznej

